



Axessor® para Contenedores de Efectivo

Modular – Flexible – Gestión centralizada

Kaba AG
Mühlebühlstrasse 23
CH-8620 Wetzikon
P.O. Box
Tel. +41 44 931 61 11
Fax +41 44 931 64 84
www.kaba.com/safe-locks

Kaba Mauer GmbH
Frankenstrasse 8-12
DE-42579 Heiligenhaus
Tel. +49 2056 596 0
Fax +49 2056 596 139
www.kaba-mauer.de

Kaba Mas Corp.
749 W. Short Street
US-Lexington, KY 40508
Tel. +1 859 253 4744
Fax +1 859 253 0310
www.kaba-mas.com

Kaba (UK) Ltd.
Lower Moor Way
Tiverton
Devon EX16 6SS
Tel. +44 1884 256 464
Fax +44 1884 234 415
www.kaba.co.uk

Iberkaba S.A.
María Tubau 4-1ª
ES-28050 Madrid
Tel. +34 90 222 41 11
Fax +34 91 736 24 30
www.kaba.es

Kaba Elzett ZRt.
Megyeri Út 51
P.O. Box 198
HU-1044 Budapest
Tel. +36 1 350 10 11
Fax +36 1 329 06 92
www.kaba-elzett.hu

Kaba Ltd. Middle East
Dubai Internet City
Bldg. # 16, Office 237
P.O. Box 500624
Dubai, United Arab Emirates
Tel. +971 4 367 04 46
Fax +971 4 367 80 93

Kaba Security Pte Ltd.
Block 203A, Henderson Road
#07-03, Henderson Industrial Park
SG-159546 Singapore
Tel. +65 6275 12 11
Fax +65 6275 12 33
www.kaba.com.sg

SERTEC s.r.l.
Via Lombardia, 7/8
IT-37012 Bussolengo (VR)
Tel. +39 045 7158987
Fax +39 045 7151158
www.sertecsrl.it

IDIPS
13, Avenue Gabriel
FR-78170 La Celle Saint-Cloud
Tel. +33 (0) 1 39 18 12 12
Fax +33 (0) 1 39 18 00 08



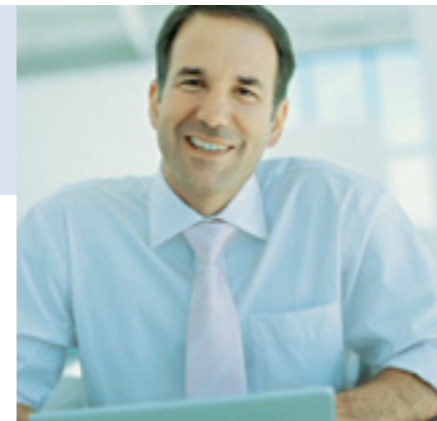
Máxima fiabilidad – operación simple

Con el módulo compacto e-B@x, la cerradura se puede conectar directamente a la red TCP/IP. La solución Axessor® es ideal para organizaciones con una gran red de oficinas, como bancos, oficinas de correos, supermercados y cadenas de restaurantes.

- Bancos
- Oficinas de Correos
- Cadenas de Supermercados
- Cadenas de Restaurantes
- Compañías de Transporte de Fondos

Flexibilidad y Versatilidad todo en uno

La solución Axessor® es modular, es decir, puede funcionar en modo autónomo (como una SL 525), o bien ser conectada a la red para una gestión centralizada. Su uso es aconsejable donde una flexibilidad de organización, una rápida res-puesta y un incremento de seguridad sean requeridos. La solución Axessor® es el siguiente paso de la familia de las exitosas SL 525 y Questor®, conservando los mismos rasgos de fiabilidad, alta funcionalidad y fácil uso. La cerradura motorizada con mecanismo automático de bloqueo ofrece lo último en cerraduras electrónicas de alta seguridad además de una instalación muy flexible.



Bancos y Oficinas de Correos

Directores de Seguridad de bancos requieren información del estado de las cajas fuertes de su organización en todo momento. Auditoría y programación en tiempo real son requerimientos frecuentes. Mediante el acceso remoto de la cerradura Axessor®, los usuarios pueden realizar tareas como comprobar la Auditoría o comprobar el estado de la cerradura desde la oficina central. Cabe destacar que los datos son tratados con la máxima seguridad gracias al estándar de Encriptación Avanzada AES-256.



Cadenas de Supermercados

Las cadenas de supermercados constantemente ajustan sus horarios de apertura para complacer las necesidades de sus clientes (P. Ej. fiestas regionales o locales). Esta labor de ajuste de los bloqueos conlleva un gran esfuerzo en tiempo y trabajo. Una respuesta rápida es crucial para una buena labor comercial. Mediante la solución Axessor® se pueden programar horarios especiales de apertura sin ninguna otra modificación de los parámetros de la cerradura. Si alguien olvida realizar este cambio, el responsable de seguridad desde su puesto de trabajo y sin dejar la oficina remotamente puede programarlo.



Cadenas de Restaurantes

El movimiento de personal en las cadenas de restaurantes es alto, dando como resultado un gran consumo de recursos en el mantenimiento de los códigos de los usuarios. Gracias a los 40 usuarios que puede almacenar la solución Axessor® y a la posibilidad de acceso remoto para borrarlos o dar de alta a nuevos de una manera fácil y eficiente, este procedimiento es mucho más sencillo.

Respuesta Inmediata para una Alta Eficiencia

La solución Axessor® puede ser gestionada centralizadamente y sus características pueden ser ajustadas rápidamente para nuevos requerimientos operativos. Viajes y costes administrativos se reducen a la vez que la seguridad del personal se incrementa y se mejora el control sobre las cerraduras de las cajas fuertes. La inmediatez aumenta la seguridad.



Calidad Probada – Máxima Fiabilidad

Calidad basada en una alta fiabilidad y un bajo coste de mantenimiento; carcasa metálica, teclado resistente y duradero y un display fácilmente legible con información sencilla hace de la cerradura Axessor® la solución más fiable del mercado.

e-B@x

El módulo e-B@x es compacto y flexible en términos de montaje, proporciona la encriptación y la transferencia de datos dentro de la red. El e-B@x se conecta a una red LAN o WAN con un conector estándar RJ-45. Cada unidad e-B@x proporciona cinco entradas y cinco salidas adicionales. Opcionalmente la cerradura se puede conectar a un alimentador externo de 12 V.

Cerradura Motorizada

La patentada cerradura motorizada con bloqueo automático proporciona la máxima seguridad, pudiéndose instalar fácilmente en contenedores de seguridad ya existentes gracias a sus dimensiones estándar, garantizando además la máxima seguridad contra las descargas electromagnéticas. Botonera y cerradura están conectadas a través de un cable, lo que permite ilimitadas posiciones de montaje siendo imposible conocer su posición desde el exterior.

La fiabilidad del hardware hace el sistema altamente práctico y útil. Con el Software flexible y fácil de configurar, el sistema puede ser optimizado a los requerimientos individuales de seguridad. Gracias a las ventajas de la electrónica, la cerradura es controlada completamente, permitiendo una rápida intervención para garantizar la máxima seguridad.

Probada Versatilidad

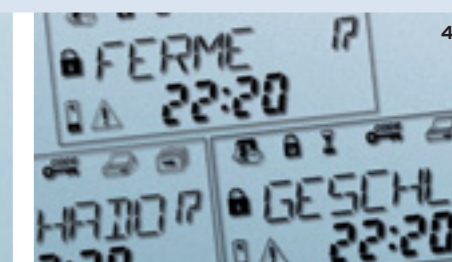
Axessor® forma parte de la innovadora familia de las cerraduras SL 525 y Questor®, donde miles de ellas se encuentran satisfactoriamente instaladas. Axessor® es una de las cerraduras más potentes y fiables que existe en el mercado. La carcasa metálica indica el estándar de alta calidad, al igual que las funciones configurables pueden adaptarse a nuevos requerimientos del cliente; lo que significa que su inversión está garantizada, tanto hoy como en el futuro.

Programación Independiente del Lugar y la Fecha

Las funciones de las cerraduras se pueden cambiar por personal autorizado a través de un Software de Programación instalado en una Oficina Central independientemente de la fecha y el lugar. De esta manera se abaratan tanto los gastos de viajes como los costes administrativos. Está también garantizado el máximo nivel de seguridad gracias a llaves USB, passwords, códigos de acceso y comunicación encriptada de los datos.

Modular y Flexible

Axessor® puede funcionar en modo autónomo (como la cerradura SL 525) o bien conectada a la red Ethernet del cliente. Una fuente de alimentación externa elimina la necesidad del cambio de baterías, y la gran cantidad de entradas y salidas programables permite una fácil y flexible integración con el sistema de alarma, al igual que un control exhaustivo del sistema. Con la opción del interface e-B@x, la cerradura puede ser conectada en red. Este concepto modular permite al cliente implementar el sistema de forma gradual y adaptada tanto a su presupuesto de inversión como a sus requerimientos de seguridad.



- 1 Botonera Axessor® que garantiza operaciones simples, óptimas y seguras
- 2 Módulo e-B@x que garantiza una comunicación segura de los datos dentro de la red gracias a su encriptación
- 3 Cerradura motorizada patentada con bloqueo automático para garantizar la máxima seguridad
- 4 Display multi-lenguaje con información sencilla y clara iconografía en el display

Botonera Axessor®

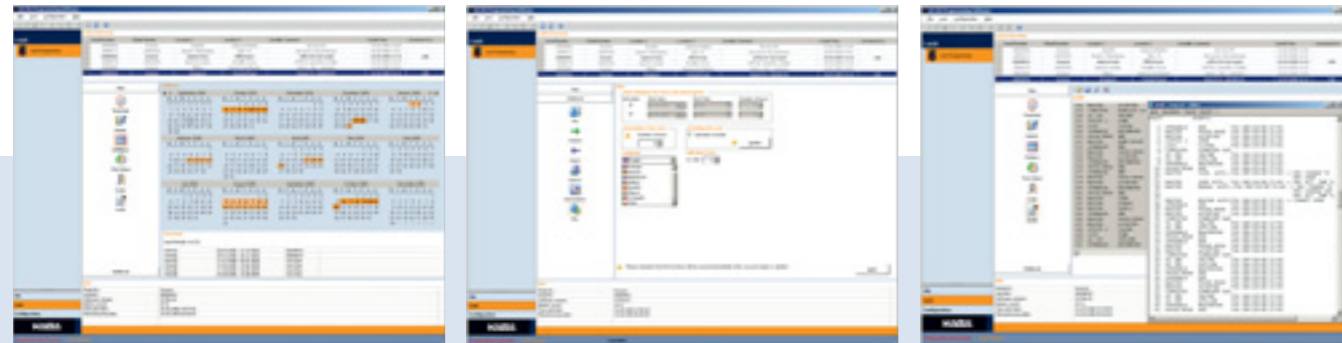
A través de la numeración ordenada y marcada del teclado, la introducción de códigos es rápida y fiable en todas las operaciones. El lenguaje puede ser cambiado a diferentes idiomas, y gracias a su sistema interactivo, se reducen los errores y se incrementa la certeza en las operaciones.

La configuración de la cerradura puede ser cambiada de cualquiera de estas tres formas: 1. En el propio lugar a través del teclado, 2. Con un PC a través de la conexión USB de la botonera o 3. Acceso remoto a través de la red. Esto otorga al administrador del sistema amplia flexibilidad y eficiencia en su gestión. Su potente menú de configuración es

extremadamente flexible y permite al usuario programar un gran número de funciones individualmente. Por ejemplo, para ajustar la visualización del tiempo de retardo, para seleccionar los permisos de acceso del master, manager y usuarios o para reprogramar los periodos de bloqueo y apertura.

Software Modular – Flexibilidad y Privacidad unidas

Gracias al potente software se puede trabajar con un gran número de cerraduras fácilmente. El software de instalación nace para facilitar el trabajo de los instaladores no separando la palabra «instaladores» mientras que el de programación facilita la operativa diaria del usuario y del administrador. Esta clara diferencia reduce la complejidad ajustándose a las necesidades específicas y al mismo tiempo delimita las responsabilidades.



AS 280 Software de Instalación

El Software de instalación se usa para configurar los parámetros necesarios del acceso a la red Ethernet, como por ejemplo la dirección IP, el puerto, o si un servidor DHCP es el encargado de gestionar la dirección. Esta configuración es utilizada por la cerradura. El Software de instalación está protegido a través de una llave USB y un password. Toda acción es registrada en un fichero de log.

AS 284 Software de Programación

Este sencillo software permite la modificación de los parámetros de la cerradura vía LAN o el interface USB de las cerraduras conectadas al sistema. Gracias al listado de todas las cerraduras, estas se pueden encontrar fácilmente a través

de su número de serie o por el lugar donde están instaladas. Todas las características pueden entonces cambiarse remotamente, por ejemplo, añadir o eliminar usuarios, periodos de bloqueo o vacaciones, derechos de acceso o retardos.

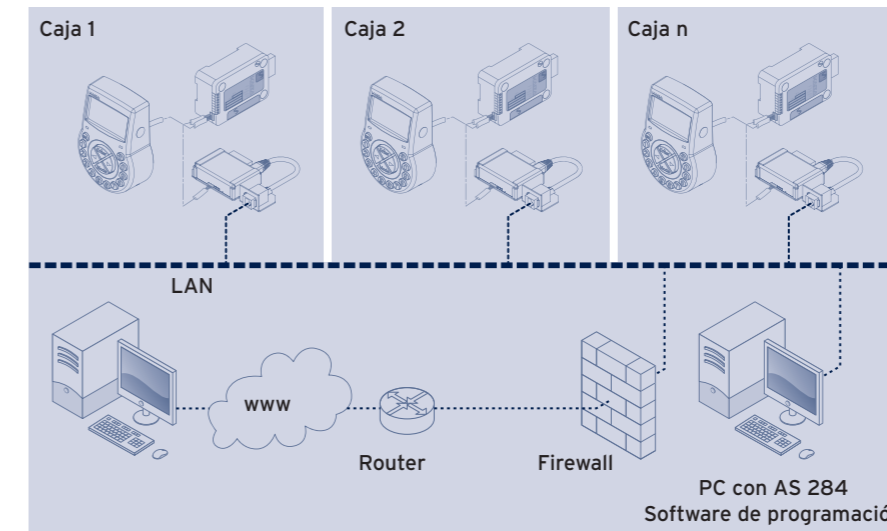
AS 283 SDK Paquete de Desarrollo de Software

El paquete de desarrollo de software contiene todas las funciones que un programador puede necesitar para integrar la cerradura Axessor® en el software de aplicación específico del cliente y generar una comunicación encriptada vía LAN o USB, modificando todos los parámetros de la cerradura. El interface del software está disponible como una librería de funciones .Net y es ideal para programadores .Net.

AS 286 Visor de Eventos

Una gran memoria de eventos con 4.800 registros permite al master o manager analizar lo ocurrido en la cerradura. Los registros son leídos directamente a través de la conexión USB.

Integración en Red



- Conexiones en Cerradura**
 1 x USB
 2 x salidas, libres de tensión
 1 x entrada, 12 VDC
 1 x entrada, controladas por contacto
 1 x entrada de alimentación 6VDC
 2 x buses entrada Axessor®
- Conexiones en e-B@x**
 5 x salidas, libres de tensión
 5 x entradas, controladas por contacto
 2 x buses entrada Axessor® buses
 1 x LAN
 1 x fuente alimentación externa



Axessor® es ideal para instalaciones LAN existentes y puede ser utilizada junto con otros equipos de la red.

A través del módulo opcional e-B@x, las cerraduras pueden operar en principio en el modo autónomo básico y ser conectadas posteriormente a la red. El software de programación puede ser ejecutado simultáneamente en varios ordenadores dentro de la red para permitir el máximo de flexibilidad.

Integración en redes existentes

Axessor® es configurable y puede funcionar con distintas tipologías de red. Esto significa que puede instalarse en una red controlada por un servidor DHCP o direcciones IP fijas pueden ser usadas para identificar la cerradura dentro de una red. También se pueden gestionar otras configuraciones de red TCP/IP como por ejemplo a través de DNS o a través de la habilitación de puertos (port forwarding). Esto hace que las cerraduras Axessor® pueden ser gestionadas centralizadamente en redes LAN o WAN a través del Software de programación AS284 o a través de la aplicación específica del cliente basada en el AS283-SDK.

Concepto de seguridad

Los derechos de acceso a las diferentes cerraduras se controlan usando una llave USB única asignada a cada cliente. Esta llave de cliente está protegida también a través de un password. La transmisión de datos dentro de la red está securizada en todo momento mediante el algoritmo de encriptación AES-256. Por razones de seguridad, los códigos de apertura no son almacenados en ninguna base de datos. Esta encriptación presente en todo momento, garantiza la gestión segura de cientos de cerraduras Axessor® dentro de la red LAN y también en redes descentralizadas.